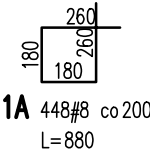
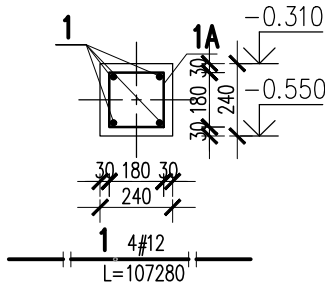


WIENIEC FUNDAMENTOWY F/W/01

SKALA 1:25 (20% ZAKŁAD)

L=89.40 m



1	4	#12	107280		429.1	
1A	448	#8	880	394.2		
Nr	Ilość [szt]	Sred [mm]	Dług [mm]	#8	#12	UWAGI
RAZEM wg srednic [m]				394.2	429.1	
MASA 1mb [kg/m]				0.395	0.888	
RAZEM wg srednic [kg]				155.7	381	
RAZEM wg gat. stali [kg]				536.7		
RAZEM [kg]				536.7		

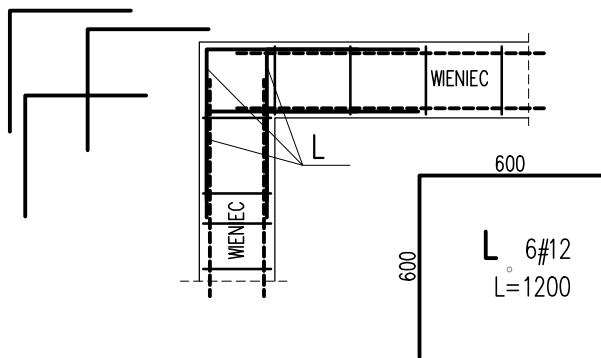
ZESTAWIENIE DLA JEDNEGO ELEMENTU

ZBROJENIE NAROŻY WIENCÓW

SKALA 1:25

DETAL "L"

SZT. 4



L	6	#12	1200	7.2	
Nr	Ilość [szt]	Sred [mm]	Dług [mm]	#12	UWAGI
RAZEM wg srednic [m]				7.2	
MASA 1mb [kg/m]				0.888	
RAZEM wg srednic [kg]				6.4	
RAZEM wg gat. stali [kg]				6.4	
RAZEM [kg]				6.4	

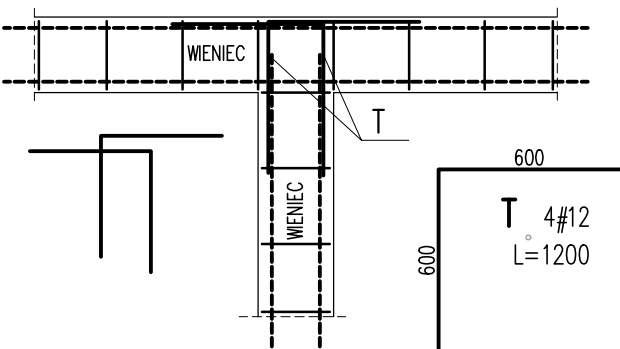
ZESTAWIENIE DLA JEDNEGO ELEMENTU

ZBROJENIE NAROŻY WIENCÓW

SKALA 1:25

DETAL "T"

SZT. 4



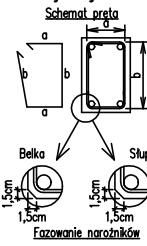
T	4	#12	1200	4.8	
Nr	Ilość [szt]	Sred [mm]	Dług [mm]	#12	UWAGI
RAZEM wg srednic [m]				4.8	
MASA 1mb [kg/m]				0.888	
RAZEM wg srednic [kg]				4.3	
RAZEM wg gat. stali [kg]				4.3	
RAZEM [kg]				4.3	

ZESTAWIENIE DLA JEDNEGO ELEMENTU

UWAGI:

- ZACHOWAĆ CIĄGŁOŚĆ ZBROJENIA
- ZACHOWAĆ CIĄGŁOŚĆ BETONOWANIA
- RYSUNEK ZWYMIAROWANO W [mm]
- ROZPATRYWAĆ ŁĄCZNIE Z RZUTEM, UWZGLĘDNIĆ ELEMENTY PRZENIKAJĄCE
- OSADZIĆ STARTERY TRZPIENI

Uwagi ogólne dotyczące wykonywania i zbrojenia elementów żelbetowych



- Kształty, zagięcia i zagięcia haków kotwiących pokazano w sposób schematyczny. Średnice zagięć prętów dobierać wg PN-EN 1992-1-1
- Wymiary strzemiion podawane są po zewnętrznym obrysie pręta
- W przypadkach nieopisanych na rysunku stosować zasady zgodnie z PN-EN 1992-1-1
- Zalecane fazowanie narożników słupów i belek (1,5cm)
- Kolejność układania zbrojenia poziomego w płycie wg. szkicu
- Strzemiiona należy kotwić za pomocą haków odgiętych do wewnątrz elementu (pod kątem 45°), nie dopuszcza się kotwić za pomocą haków prostych (pod kątem 90°)

BETON:
FUNDAMENTY: C25/30 XC2
SZUPY, WIENCE, BELKI: C30/37 XC3
BETON PODKŁADOWY: C8/10
OTULINA:
FUNDAMENTY: 50mm
SZUPY, WIENCE, BELKI: 30mm
STAL ZBROJENIOWA:
PRĘTY ŚREDNICY (#) - B500SP (AIII) - EPSTAL
PRĘTY ŚREDNICY (Ø) - B500A (AIII)
IZOLACJE:
IZOLACJE- WG BRANŻY ARCHITEKTURA
OTWORY TECHNOLOGICZNE KORYGOWAĆ Z BRANŻAMI!

BETON wg PN-EN 206+A1:2016-12 :
MAKS. WSKAŹNIK W/C - 0,50
MIN ILOŚĆ CEMENTU: 300kg/m³
MIN ZAWARTOŚĆ POW. 4%
KRUSZYWO ZGODNE Z PN-EN 12620:2000

BRANŻA: KONSTRUKCJE RZĘDNA ZERA PROJEKTOWA: ±0,00=187,92
DODATKOWE DOMIARY WYKONYWAĆ Z WERSJI ELEKTRONICZNEJ

JEDNOSTKA PROJEKTOWA:
BIURO USŁUG PROJEKTOWYCH TOMASZ NICER
20-072 LUBLIN, UL. CZECHOWSKA 7/3
WWW.KONSTRUKCJE.LUBLIN.PL
NAZWA I ADRES INWESTYCJI:
BUDOWA BUDYNKU NA POTRZEBY PSZOK-u
W MIEJSCOWOŚCI KĘPŁÓW
BUDYNEK 1



RODZAJ OPRACOWANIA: PROJEKT TECHNICZNY BRANŻA KONSTRUKCYJNA		ZLECENIE NR: 1856
TYTUŁ, IMIE I NAZWISKO:	NR UPRAWNIENI:	PODPIS:
PROJEKTANT: mgr inż. Tomasz Nicer	LUB/0107/PWOK/08 UPRAWNIENIA BUDOWLANE DO PROJEKTOWANIA I KIEROWANIA ROBOTAMI BUDOWLANymi BEZ OGRANICZEŃ W SPECJALNOŚCI KONSTRUKCYJNO-BUDOWLANEJ	
SPRAWDZAJĄCY: mgr inż. Tomasz Banaszek	LUB/0106/PWOK/08 UPRAWNIENIA BUDOWLANE DO PROJEKTOWANIA I KIEROWANIA ROBOTAMI BUDOWLANymi BEZ OGRANICZEŃ W SPECJALNOŚCI KONSTRUKCYJNO-BUDOWLANEJ	
OPRACOWANIE: mgr inż. Kamila Kozieliwicz		
TYTUŁ RYSUNKU : WIENIEC FUNDAMENTOWY F.W.01 ZBROJENIE NAROŻY WIENCÓW		
DATA:	WRZESIEŃ 2024	K-07
SKALA:	1:25	